



Municipio....Palomares del Río

Provincia....Sevilla



Construcción de 30 viviendas pareadas en manzana 03 del SUZ-PP-09 "Ugena" Palomares del Río (Sevilla)

Datos generales

PROPIEDAD	LOS REALES DE UGENA, S.C.A.
PROYECTO	D. JAVIER COBRERO VIME, D. RAFAEL ZAMORANO FLORES
DIRECCIÓN DE OBRA	ARQUERMO, S.L.
PRESUPUESTO	3.276.605,39 €
PLAZO DE EJECUCIÓN	16 MESES
AÑO FIN OBRA	2008

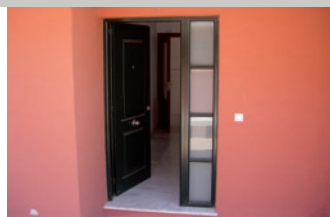
Descripción general

Complejo cerrado de 30 viviendas unifamiliares pareadas compuestas de Planta Baja y Baja más Ático. Piscina comunitaria, pista de pádel y zonas ajardinadas. La manzana está compuesta de 30 parcelas que oscilan entre 320 y 450 m², con un total de 109,88 y 170,72 m² útiles en plantas bajas y áticos. Todas las viviendas disponen de plaza de garaje en zona de fachada principal y jardín trasero. La vivienda, en general, disponen de dos cuartos de baño, tres dormitorios, salón, cocina, despensa, vestíbulo y distribuidor. En el exterior disponen de porche delantero y trasero.

Cimentación mediante zapatas sobre pozos y vigas riostras. Sobre estas una solera de hormigón ligeramente armada.

Estructura de hormigón armado, formada por pilares, vigas, forjados unidireccionales y vuelos, con forjado 26 cm de canto.

Cerramiento de fachada compuesto por citara de ladrillo macizo perforado, embarrado interior, capa de poliuretano proyectado de 2 cm, tabique de gran formato de 5 cm, con revestimiento exterior mediante enfoscado de mortero e interior con enlucido de yeso. Distribución interior realizada con tabiquería de gran formato de 7 cm en núcleos húmedos y 5 cm el resto.



Unidades principales

468,00 m ²	Cerramiento de bloque
1.076,13 m ²	Malla ecológica en cerramientos exteriores
395,40 m ³	Hormigón en zapatas de cimentación
4.103,10 m ²	Estructura de hormigón armado compuesto por forjado unidireccional de 26 cm
4.468,71 m ²	Cerramiento compuesto por citara cámara y tabique
4.133,94 m ²	Tabiquería interior de vivienda
4.216,54 m ²	Cubierta inclinada mediante estructura metálica y teja autoventilada
4.468,71 m ²	Enfoscado maestreado fratasado en paramentos verticales
7.943,52 m ²	Guarnecido y enlucido de yeso con acabado a rincón vivo sobre paramentos verticales y techos
4.468,71 m ²	Pintura pétreo al cemento
10.791,41 m ²	Pintura plástica lisa
1,00 ud	Piscina comunitaria de 200 m ² de superficie

Descripción de la obra

Cubierta mixta de tejas sobre estructura metálica y plana a la andaluza, terminada con solería cerámica 14 x 28 cm. Solería interior de viviendas, peldaños de escaleras y umbrales de entrada ejecutados de mármol blanco turco Ibiza, baldosa de gres de 1ª calidad en núcleos húmedos, baldosa de barro tipo Matías López en zonas exteriores de vivienda y adoquín y pavicésped en zonas comunes. Alicatados con azulejo 20 x 30 cm y cenefa perimetral en núcleos húmedos, así como falsos techos continuos de placas de escayola lisa en cocinas, aseos y baños. Guarnecido y enlucido de yeso en paramentos verticales y horizontales del resto de espacios interiores de la vivienda. Alféizares de piedra caliza.

La puerta de entrada a vivienda se ha dispuesto semi blindada con acabado en chapa para pintar. Carpintería de madera acabadas en Sapelly.

Cerrajería de aluminio verde mod. Europa serie Triana, con vidrio acústico 4+6+4 mm.

Rejas de seguridad en acero laminado.

Sanitario de porcelana vitrificada de 1ª calidad y grifería monomando.

Pintura plástica lisa en paramentos verticales y horizontales. Pintura pétreo lisa en los paramentos verticales exteriores.

En el salón se ha dispuesto un hogar metálico, y la climatización de la vivienda se ha ejecutado mediante preinstalación de aire acondicionado con retorno en plenum e impulsión bajo conducto.

